



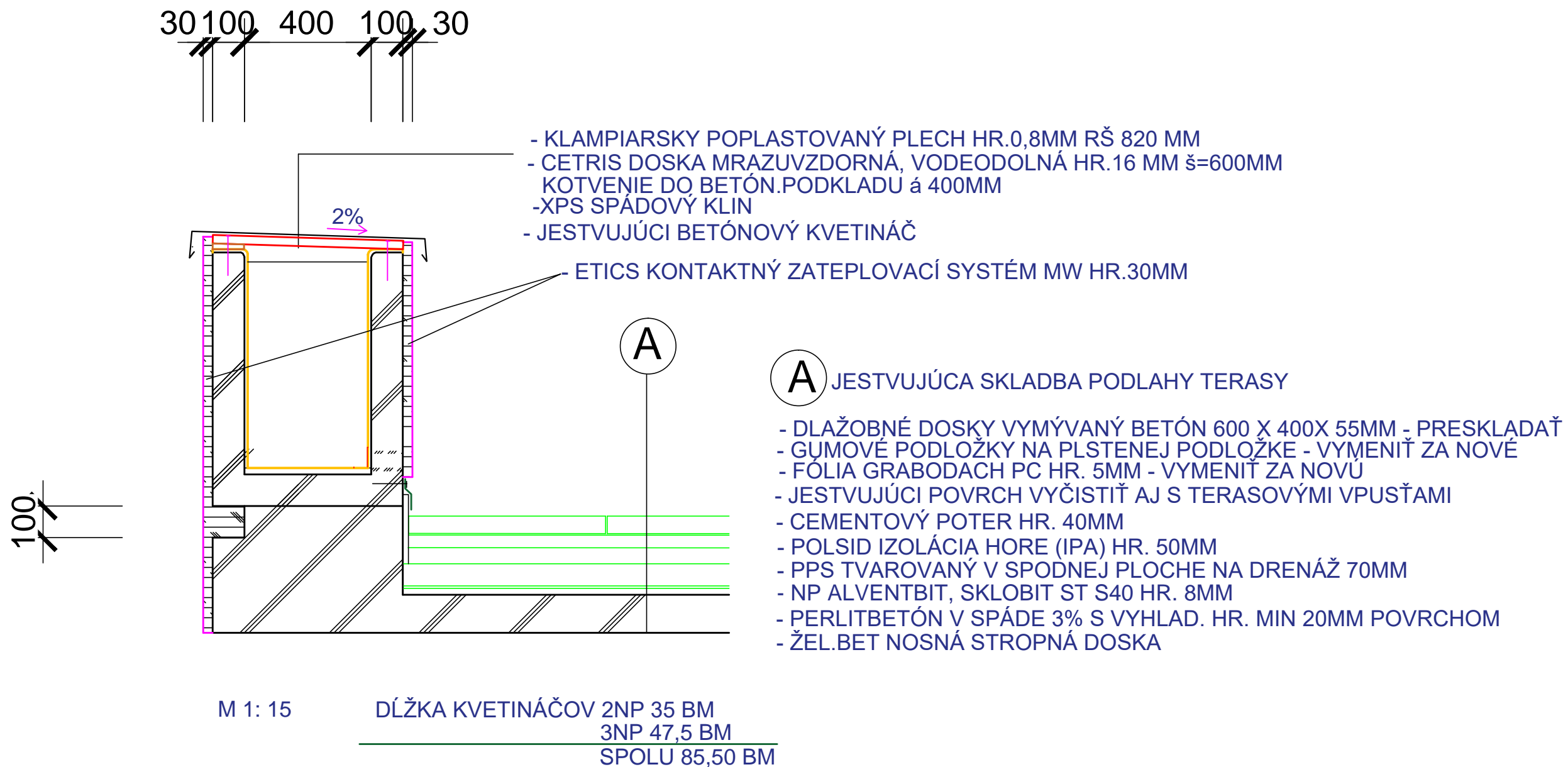


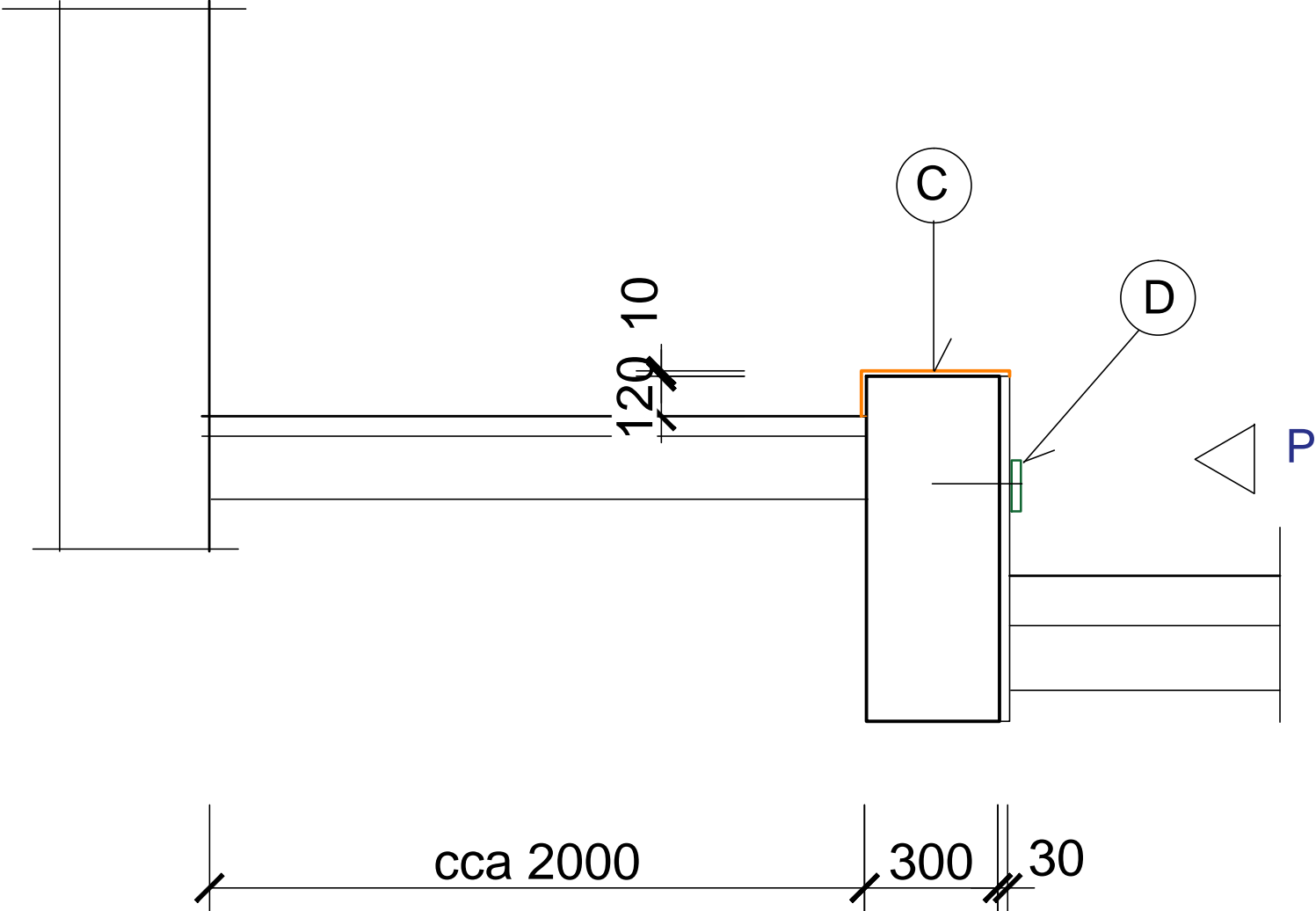


ZODPOVEDNÝ PROJEKTANT

INVESTOR:	SOCIÁLNA POISŤOVŇA Ul.29.augusta 8 a10,81363Bratislava			
NÁZOV STAVBY:	SOCIÁLNA POISŤOVŇA, POBOČKA VEĽKÝ KRTÍŠ – ZATEPLENIE FASÁDY BUDOVY			
<div></div> <div>VPÚ DECO BRATISLAVA, A.S, ZA KASÁRŇOU 1, 831 03 BRATISLAVA 3, WWW.VPUDECO.SK</div>				
ZODPOVEDNÝ PROJEKTANT:	ING. ARCH..Jaroslav Hanúšek		MIERKA:	- Č.PARÉ:
HLAVNÝ KOORDINÁTOR:	ING.I.TÓTH		DÁTUM:	07 / 2019
VYPRACOVAL:	ING. I.TÓTH		FORMÁT:	8xA4
VÝSTUPNÁ KONTROLA:	ING.ARCH. Jaroslav Hanúšek		Č. ZÁKAZKY:	19011009
OBJEKT:	01 _ PREVÁDZKOVA BUDOVA			
PROFESIA:	STAVEBNÉ RIEŠENIE			
NÁZOV PRÍLO	DETAILY KVETINÁČ, MÚRIK, PORTÁL	STUPEŇ DRS	DIEL E01	Č.PRÍLOHY 9



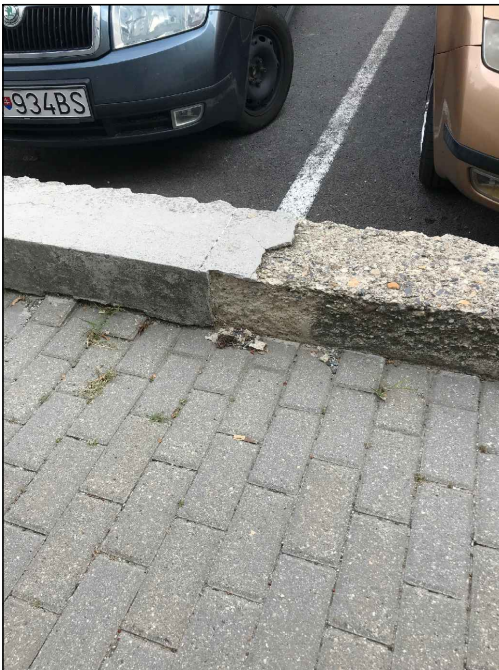
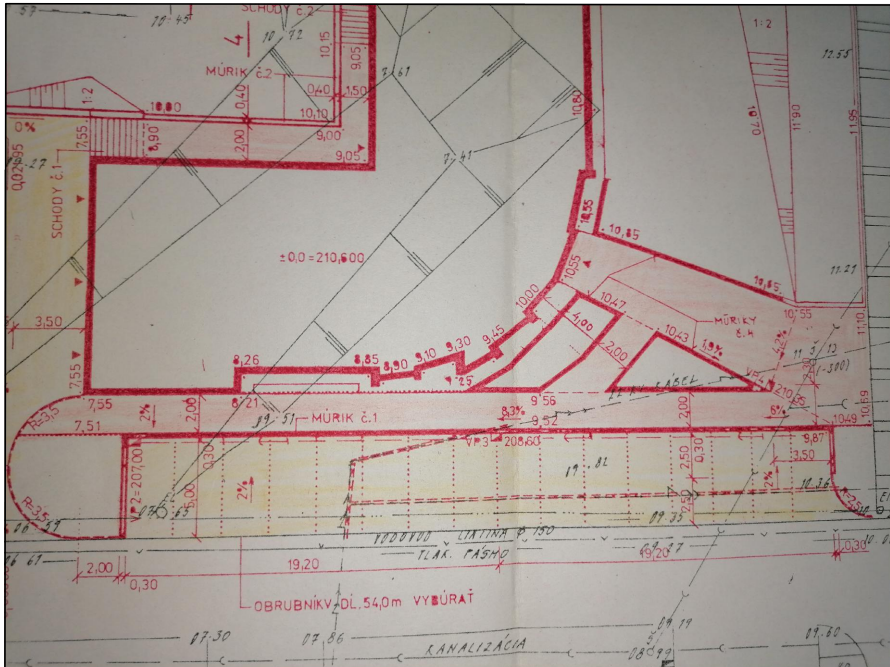
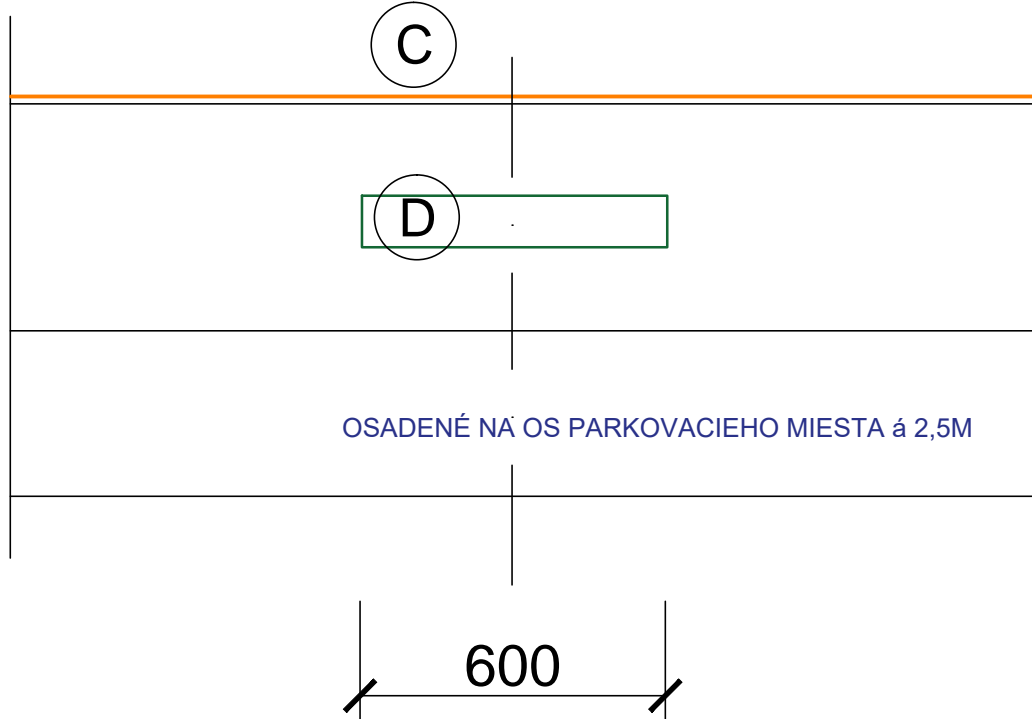
PRIEČNY REZ SOKLOM M 1 : 20



POHLAD P

- C** JESTVUJÍCÍ BETONOVÝ SOKLÍK
OTRYSKANIE NESÚDRŽNÝCH ČASTÍ SOKLA - PISKOVANÍM, VODNÝM LÚČOM AL. POD.
OPRAVA POVRCHU SOKLA SANAČNOU MALTOU SIKÁ MONOTOP - 112 MULTIUSE REPAIR HR.10MM
DILATÁCIA REZANÍM PO VYTVRDNUTÍ REZANÍM HL.10MM á 4m
VYPLNENIE TRVALEPRUŽNÝM MRAZUVZDORNÝM TMELOM

D STENOVÁ OCHRANA L= 600MM KOTVENÁ DO SOKLA
STENOVÁ LIŠTA DPP 60 100,200,201 ALEBO RUBBER E 150 X30mm



CELKOVÁ DĹŽKA SANACIE SOKLA $5,0 + 19,20 + 19,20 + 2,50 = 45,90$ bm :
STENOVÁ OCHRANA - DL. 0,6bm ; KS 16 :
NÁTER BETÓNOVÉHO POVRCHU SOKLA - CCA 21 M2
PENETRAČNÝ A VRCHNÝ SYNTETICKÝ NÁTER NA VONKAJŠIE
POUŽITIE NA BETÓN FARBA ŠEDÁ MATNÁ.



OPRAVA ZNAKOV SP

LOGO POIŠŤOVNE V TRIANGELI - MATERIÁL KOMPAKTNÉ HPL DOSKY PRIESTOROVÉ OBOJSTRANNÉ, MATERIÁL TRESPA ALEBO FUNDERMAX STÁLOFAREBNÉ, UV ODOLNÉ, ODOLNÉ POVETERNOSTNÝM VPLYVOM VYROBENÉ PODĽA ROZMEROVEJ A PLASTICKEJ PREDLOHY KOTVENÉ CHEMICKÝMI KOTVAMI DO PORTÁLU V TRIANGELI

LOGO POIŠŤOVNE NAD VCHODOM - MATERIÁL KOMPAKTNÉ HPL DOSKY PLOŠNÉ NALEPENÉ NA KONTAKTNÝ ZATEPLOVACÍ SYSTÉM STÁLOFAREBNÉ, UV ODOLNÉ, ODOLNÉ POVETERNOSTNÝM VPLYVOM

NÁPIS SOCIÁLNA POIŠŤOVŇA A LOGO POIŠŤOVNE NA FASÁDE 4NP MATERIÁL KOMPAKTNÉ HPL DOSKY PLOŠNÉ VYROBENÉ PODĽA POVODNEJ PREDLOHY. STÁLOFAREBNÉ, UV ODOLNÉ, ODOLNÉ POVETERNOSTNÝM VPLYVOM

VYČISTENIE PORTÁLU A NÁPISU

CELOPLOŠNÉ VYČISTENIE JESTVUJÚCEJ MARMOLITOVEJ OMIETKY TLAKOVOU VODOU SO SAPONÁTOM VRÁTANE NÁPISU NA PORTÁLI PRÍPADNE OPRAVA LEPENIA A VÁD V NÁPISE



VÝROBA NOVÝCH ZNAKOV A NÁPISU NA FASÁDE:
ZNAK V TRIANGELI : ROZMER PODĽA ZAMERANIA VEĽKOSŤ CCA 600 MM
ZNAK NAD VCHODOM : ROZMER PODĽA ZAMERANIA VEĽKOSŤ CCA 400 MM
NÁPIS A ZNAK NA FASÁDE 4NP : ROZMER PODĽA ZAMERANIA VEĽKOSŤ CCA 5,5M X 0,75M PLUS ZNAK

VÝKAZ VÝMER PLOCHY PORTÁLU: :
STĹPY : (0,9 X 3,5 X 4) + (0,3 X 3,5 X 4) + 0,9 X 0,3 X 2 = 17,4 M2
PREKLAD : 5,6 X 0,6 X 2 + 5,6 X 0,3 X 2 + 0,6 X 0,3 X 2 = 10,5 M2
TRIANGEL : 2 X 0,3 X 4 + 2 X 0,2 X 4 = 4,0 M2.
SPOLU : 31,9 M2.